

# DOMÁCÍ PŘÍPRAVA

## TŘÍDA 6. A

### PŘÍRODOPIS

Minule jsi dokončil/a téma VNITŘNÍ CIZOPASNÍCI. Věřím, že se ti dařilo.

Dnes tě čeká téma: **MĚKKÝŠI**. To se ti budu snažit co nejvíce přiblížit.

Pomocníkem, ostatně jako vždy, je ti učebnice, tentokrát na str. 58-61.

Ještě, než se pustíš do práce, shlédni jeden krátký film, který tě uvede do dnešního učiva!

<https://www.youtube.com/watch?v=2-WeMQMMJ8o>

**Podle mě, se moc povedl. Teď již nezbývá než s chutí do toho!**



Zápis – můžeš opsat, ale i vytisknout a nalepit do sešitu, nechám na tvých možnostech!

## MĚKKÝŠI

- měkké, nečlánkované tělo, vnitřní kostra chybí
- podle stavby těla a druhu schránky rozlišujeme tři skupiny měkkýšů:

### 1. PLŽI

### 2. MLŽI

### 3. HLAVONOŽCI

## 1. Plži

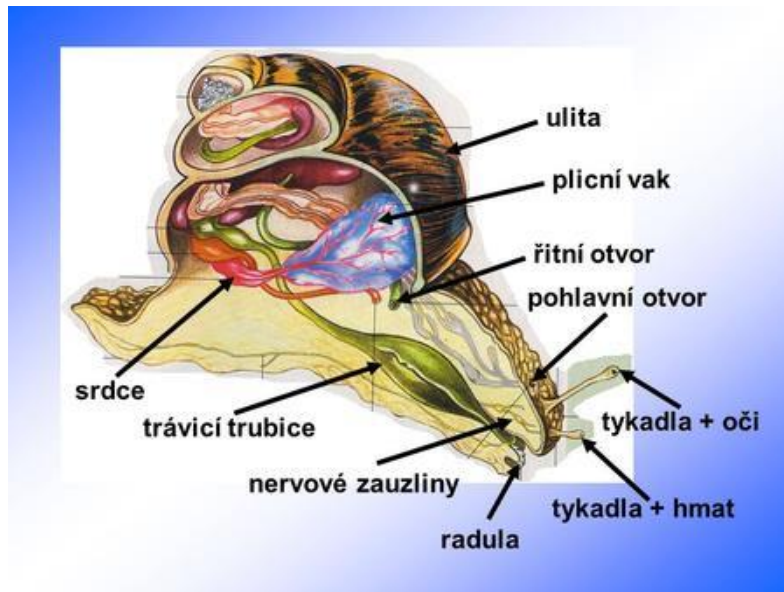
- početná skupina, suchozemští, sladkovodní i mořští
- v našich podmínkách: vlhké prostředí (zahrady, okraje lesů, u potoka aj.)
- nejznámějším je hlemýžď zahradní

stavba těla:

**HLAVA** – nese **2 páry tykadel** (delší jsou oči, kratší čich a hmat)

**SVALNATÁ NOHA** – slouží k pohybu spolu se slizem

**ÚTROBNÍ VAK** – je krytý pláštěm, uvnitř vaku jsou vnitřními orgány (soustavy), vše ukryto ve vápenaté schránce = **ULITA (zavinutá jednodílná schránka)**



**Vnitřní stavba hlemýždě zahradního** (seznam se, ale kreslit nemusíš, pokud chceš, vytiskni a nalep, ale není podmínkou!)

**Doplňovačka** (opiš, nebo nalep do sešitu a doplň s pomocí učebnice, filmu nebo obrázku)

**Plicní vak** je orgán, kterým hlemýžď .....Okysličená krev je pumpována jednoduchým srdcem a rozlévá se v celém těle, **cévní soustava** je.....  
 Potravou hlemýždě je .....**potrava**, kterou si hlemýžď strouhá **drsňým jazýčkem**, který se nazývá.....Hlemýžď je **obojetník**, na jaře se dva hlemýždi přiloží k sobě a vymění si spermie. Dochází k .....Oplozená vajíčka klade jedinec do .....a z nich se líhnou malí hlemýždi, jedná se o vývin (bez larvy) .....Měkkýši patří k hospodářským .....na zelenině a plodinách, proto je zemědělci nemají rádi.

Několik obrázků zástupců měkkýšů k prohlédnutí:

**Hlemýžď zahradní**



### Plzák španělský

**Plzák lesní** (oba druhy jsou téměř stejné, oranžové i hnědé, liší se v barevnosti mláďat a výskytem, plzák španělský= častý škůdce v zemědělství, plzák lesní žije převážně v lese)



### Páskovka keřová



### Okružák ploský (sladkovodní)



### Plovatka bahenní (sladkovodní)





## Mořští zástupci plžů

### Ostranka jaderská



**Homolice** (*mnozí zástupci vystřelují jed smrtelný i člověku*)



Zástupců, zejména mořských, je samozřejmě mnoho, vybrala jsem ty základní.

**Tak zase příště!**

**Hodně zdaru!**

*V případě, že ti není něco jasné*

*a budeš chtít poradit, nebo se jen ozvat, můžeš mi napsat na:*

[adamkova@zsvyhlicka.cz](mailto:adamkova@zsvyhlicka.cz)

**Držte se kluci i holky z naší 6.A!!!**

**Vaše třídní!**

