

DOMÁCÍ PŘÍPRAVA

TŘÍDA 6. A

PŘÍRODOPIS

Dopsat zápis do školního sešitu:

STAVBA TĚLA TASEMNIC DLOUHOČLENNÉ

- ❖ délka těla až 3m, pod mikroskopem rozeznáme hlavičku, krček a ploché články uspořádané v řetízec
- ❖ hlavička je velikosti makového zrnka

PŘIZPŮSOBENÍ PARAZITICKÉMU ŽIVOTU

- ❖ na hlavě 4 přísavky a věnec s háčky kolem hlavy pro přichycení na stěně tenkého střeva

ORGÁNOVÉ SOUSTAVY NEVYVINUTY

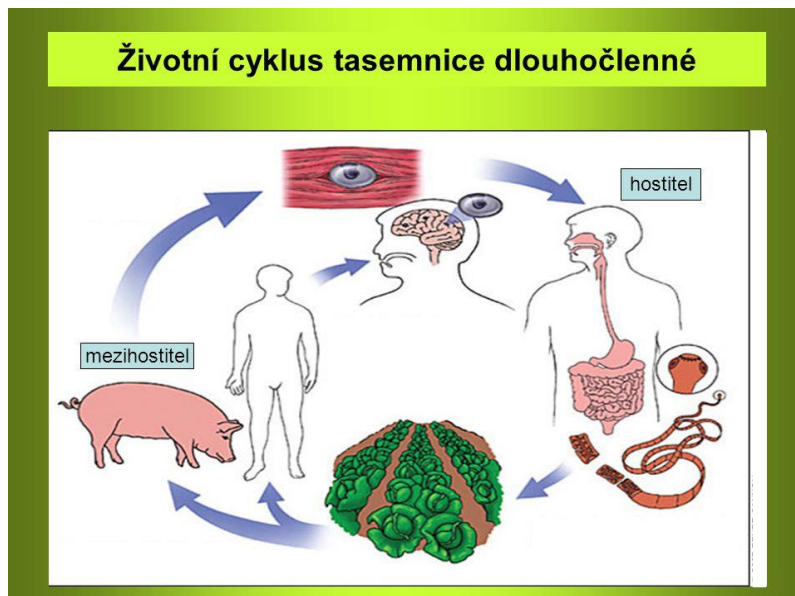
- ❖ potravu (trávicí šťávy člověka) přijímá celým povrchem těla, taktéž vylučuje a dýchá

ROZMNOŽOVÁNÍ= OBOJETNÍK, VÝVIN PŘÍMÝ, POSLEDNÍ ČLÁNKY NAPLNĚNY VAJÍČKY (až 50 tisíc v jednom článku)

Vývin tasemnice dlouhočlenné

- ❖ z výkalů z těla hostitele (napadeného člověka) se dostanou články s vajíčky z těla ven
- ❖ pokud je s potravou sní prase (to je další hostitel), tak v jeho těle probíhá další vývoj
- ❖ v žaludku prasete se vyvíjí z vajíček tasemnice larvy, které se dostanou přes stěnu žaludku krevním oběhem do svalu prasete
- ❖ ve svalovině prasete se larva obalí do kličky= měchýřek velikosti hrachu (hlavička s krčkem), která se nazývá BOUBEL
- ❖ a nedostatečně tepelně upraveným masem se dostane boubel do těla člověka, do střeva, kde se vyvíjí nová LARVA tasemnice (ta přísavkami se zachytí na vnitřní stěnu tenkého střeva) a celý cyklus se opakuje

Samostudium - nekresli, obrázek k lepšímu pochopení učiva, obdobný s vývinem tasemnice bezbranné je v učebnici na str.55



Zapsat do sešitu:

Tasemnice bezbranná se od dlouhočlenné liší tím, že nemá na hlavě háčky a jejím mezihostitelem není prase, ale skot (kráva).

Prevence!!!

JÍST POUZE DOSTATEČNĚ TEPELNĚ UPRAVENÉ MASO (!!! POZOR NA TATARÁK, JÍST MASO Z KONTROLOVANÝCH CHOVŮ) HYGIENA MASA, RUKOU.....

Na ukázk (nepřekreslovat!)- mikroskopický preparát masa s boubelem



Práce s učebnicí:

Vypracuj písemně do sešitu otázky, kontrola proběhne po návratu do školy:

Str. 55/4