

## Matematika – 8.C – domácí příprava - 23. 3. - 26. 3. 2020

Z důvodu náročnosti na vysvětlení pro tuto chvíli opustíme kapitolu Rozklad mnohočlenu na součín (k tomuto učivu se vrátíme po příchodu do školy, snad to bude brzy ☺) a začneme novou kapitolu – VÁLEC.

V učebnici **Matematika 3 (zelená)** si přečtěte kapitolu **2.1 Válec a jeho síť**: str. 34 – 38 a vypracujte níže zadané příklady a zápis. Jako velký nadpis si napište VÁLEC.

Obrázky **načrtněte tužkou** a **vyznačte barevně údaje** tak, jak je to na přiložených obrázcích. Ke cvičení Př. 7 / str. 37 (učebnice 3) a Př. 9 / str. 37 (učebnice 3) příkládám i řešení.

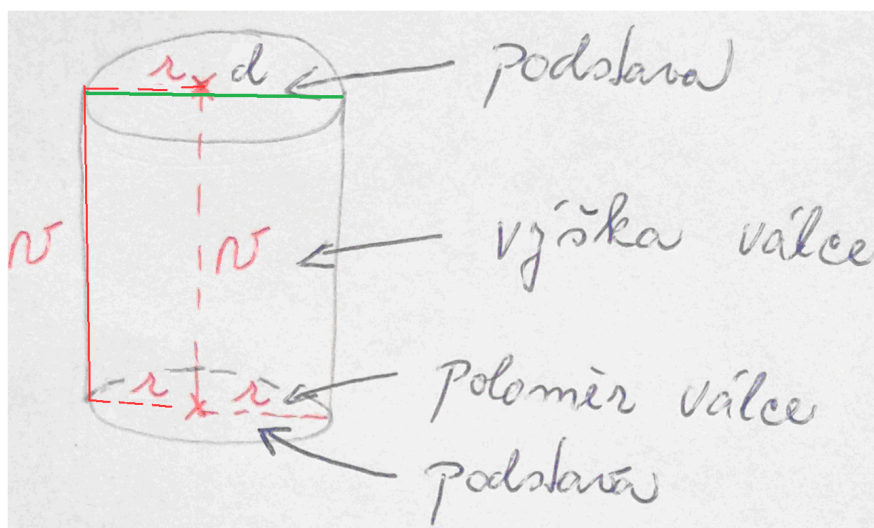
**Nezapomeňte napsat datum a celý řádek podtrhnout!!!**

Kontrola zápisu proběhne po příchodu do školy. Na příkladech pracujte postupně, nenechávejte si všechno na poslední chvíli. Ať se vám daří ☺.

V případě potřeby mě kontaktujte na e-mail: [slupinova@zsvyhlicka.cz](mailto:slupinova@zsvyhlicka.cz)

### VÁLEC

str. 34 (učebnice 3) – **opsat celý modrý rámeček**



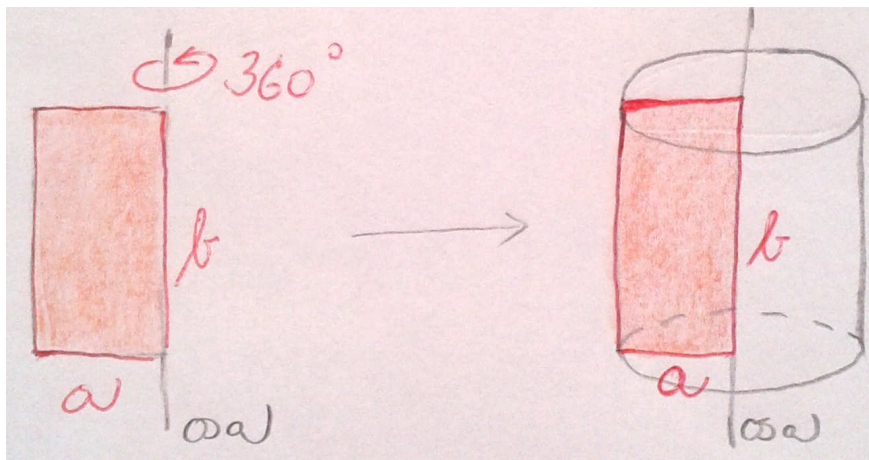
Př. B / str. 35 + 36 (učebnice 3): Kreslíme válec

Př. 1 / str. 34 (učebnice 3)

Př. 2 / str. 35 (učebnice 3)

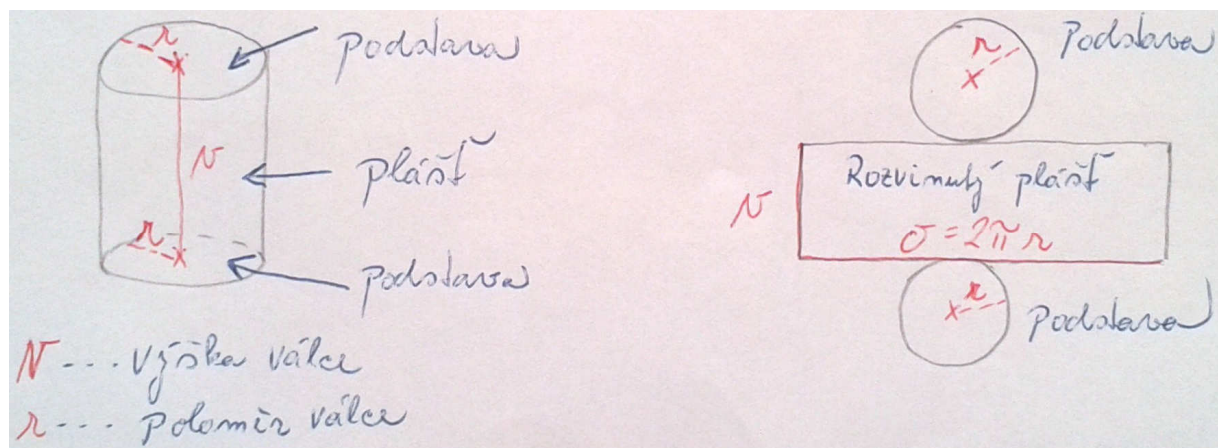
Př. 3 / str. 35 (učebnice 3) – **překreslit + zapsat údaje**

Př. 4 / str. 35 (učebnice 3)

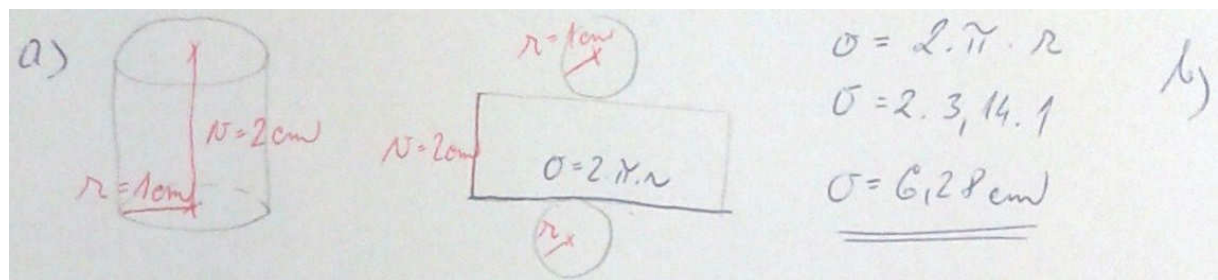


– Rotace obdélníku nebo čtverce kolem jedné strany

Př. C / str. 36 (učebnice 3): **Sít' válce** – **opsat celý modrý rámeček**



Př. 7 / str. 37 (učebnice 3)



Př. 8 / str. 37 (učebnice 3) – A)

b)  $r = 1,2 \text{ m}$   
 $\sigma = 6,28 \text{ m}$   
 $r = ? \text{ m}$

---

$\sigma = 2 \cdot \pi \cdot r \Rightarrow r = \frac{\sigma}{2\pi} = \frac{6,28}{2 \cdot 3,14} = \frac{6,28}{6,28}$

$r = \underline{\underline{1 \text{ m}}}$

a)