

DOMÁCÍ PŘÍPRAVA

TŘÍDA 6. A

PŘÍRODOPIS

Zdravím vás všechny při další domácí přípravě.

Doufám, že jste učivo **KROUŽKOVCI** zvládli bez problémů.

Jen připomínám všem, pokud by byl s výukou nějaký problém, nebojte se mě kontaktovat.

Jsem ráda, že s mnohými už komunikuju na Gmailu, příští týden zahajujeme

1. video - výuku přes Hangouts a navíc mi vždycky můžete napsat na

adamkova@zsvyhlidka.cz

Dnes pro vás mám také jednu zajímavou změnu, a to dotazník. Víím, že dotazníky znáte z fyziky, takže způsob vyplňování je úplně stejný.

Budu ráda, když mi ho na úvod vyplníte a pošlete na výše uvedený email.

odkaz: <https://forms.gle/hqdTNKWpYpge2ssEA>

Dnešním učivem jsou:

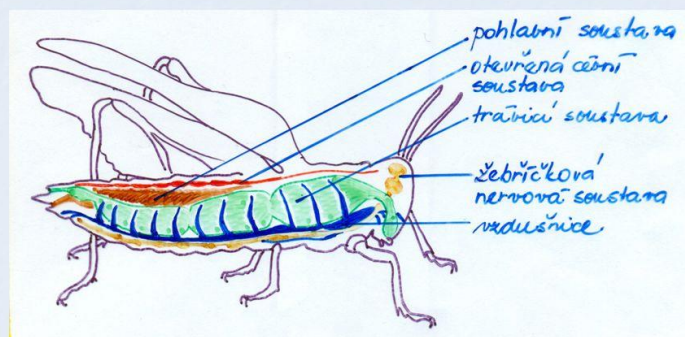
ČLENOVCI (učebnice str. 66)

Domácí příprava na video: <https://www.youtube.com/watch?v=3mMCqUUYjXY>

- nejpočetnější skupina živočichů, zahrnuje přes 1 500 000 druhů
- ovládli všechna životní prostředí
- nestejněměrně článkované tělo členěné na větší celky – články (odtud název členovci)

typickým zástupcem je: **SARANČE MODROKŘÍDLÁ**

Saranče – vnitřní stavba těla:



STAVBA TĚLA:

- **hlava + hrud'** + zadeček
- **povrch těla:** pevný povrch z organické látky tzv. **CHITINU**, někdy i z anorganické látky **uhličitanu vápenatého**, to představuje **vnější kostru** (ta neroste, takže když jedinec doroste, musí tuto vnější kostru svléct a naroste kostra nová)
- **nervová soustava:** žebříčkovitá
- **dýchací soustava:** celým **povrchem těla**, vodní členovci **žábry**, suchozemští mohou mít navíc i **plicní vaky nebo vzdušnice**
- **cévní soustava:** otevřená, primitivní srdce je nahrazeno hřbetní cévou
- **vylučovací soustava:** rozvětvené trubičky ústící do střeva-**MALPHIGICKÉ TRUBICE**
- **pohlaví:** oddělené, vývin přímý nebo nepřímý

Členovci se dělí na: PAVOUKOVCE, KORÝŠE A VZDUŠNICOVCE

1. PAVOUKOVCI

- tělo tvořené 2 částmi: přední **hlavohrud'** a zadní **zadeček + 6 párů končetin**
- díky hřebínkům na končetinách si splétá pavučiny pro chycení kořisti
- pavučinové vlákno je tvořeno tekutinou, kterou vytlačuje pavouk ze snovacích bradavek, ta na vzduchu tuhne
- trávení mimo tělo jedince=**MIMOTĚLNÍ TRÁVENÍ** (nastuduj na str. 67)

Na str. 67 si prohlédni vnitřní stavbu typického pavoukovce – křížáka obecného a přečti si, jak pavouk chytá svoji kořist. K lepšímu pochopení chycení kořisti, i tomu jak vzniká kokon a probíhá mimotělní trávení pavoukoců nabízím následující videa:

<https://www.youtube.com/watch?v=LdKEPZHoE-g>

<https://www.youtube.com/watch?v=wEa1NGww2vg>

Vše si ještě shrneme při naší video – výuce tento týden.

Ať se daří 6.A !!!

