

Ahoj všichni,

hodnocení za toto pololetí budete a taky už se nevidíme do konce školního roku.

Proto je třeba si nastavit jasná pravidla.

Posíláte jen odpovědi na zadané testíky, úkoly.

Posíláte v termínu. Můžete i o víkendu. To nevadí. V pondělí už maily neposílejte.

Budou zveřejněny správné odpovědi. Maily zaslané po zveřejnění správných odpovědí nehodnotím.

Píšete jen odpovědi a píšete je rovnou do mailu.

Vše se posílá na malosova@zsvyhlička.cz

Kontrola testíků: (pokud máte zápis, musíte dokázat odpovědět na 100 %)

1. slouží k filtraci krve
2. v ledvinových pánvičkách
3. ochrana před UV zářením
4. ze škáry
5. hmat

A co bude nového?

Do sešitu si napiš zápis. Černě bude povinný zápis, červeně zajímavosti, pokyny. Červené nepíšeš. Pokračujeme nervovou soustavou. Mrkni do knížky na obrázky míchy a mozku.

CNS

Mícha

Je uložena v páteřním kanálu.

Je centrem míšních reflexů (vzruch je zpracován už v míše).

Míšní reflex je obranný mechanismus. Uplatní se, pokud sáhneme na horké, stoupneme na stěp,

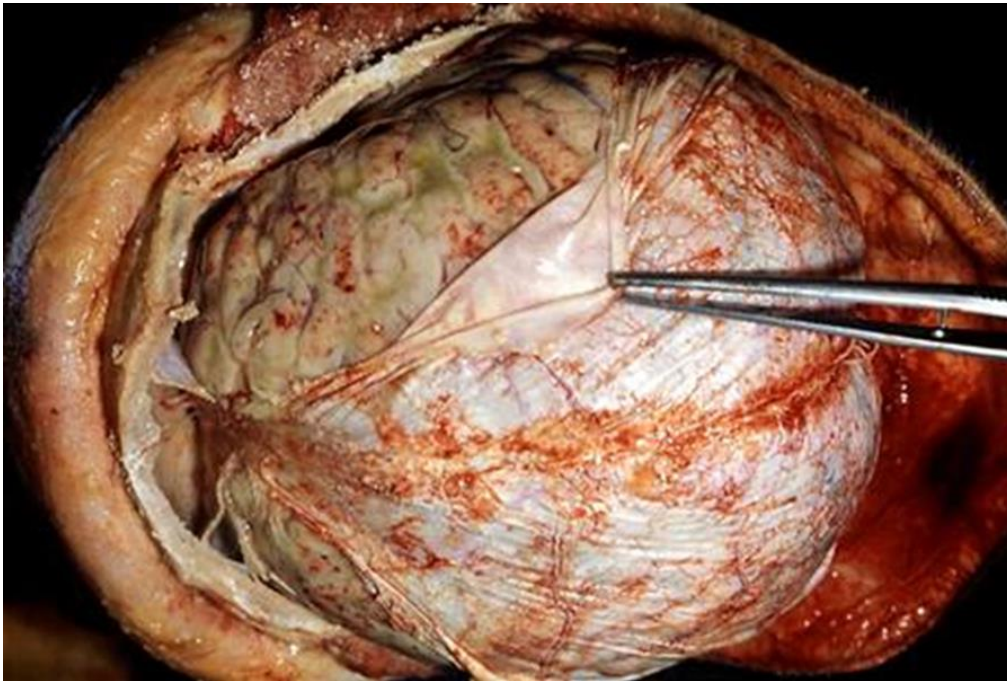
Pokud sáhnete na horké, tak potřebujete, aby svaly odtáhly vaši ruku co nejdříve. Tohle zařídí míšní reflex. Pokyn svalům nedá mozek, ale mícha. Takže se o rozžhavenou žehličku

budete opírat co nejkratší dobu. Vzruch samozřejmě dorazí i do mozku, kde si uvědomíte, že to, co vás pálí, je rozžhavená žehlička. Váš báječný mozek zároveň zařídí, že si půjdete pustit studenou vodu a začnete popálenou ruku chladit.

Mozek

Mozek dospělého člověka váží cca 1,5 kg. Takže se nedivme, že nám hlava přijde občas těžká.

Je chráněn lebkou, mozkovými plenami a mozkomíšním mokem (tlumivý účinek).



Části mozku:

1. Prodloužená mícha

Je to sídlo vrozených reflexů (dýchací, srdeční, polykací,).

Jsou odsud řízeny životně důležité orgány (srdce, plíce, ...). U kostry jsme řešili zlomený vaz. A to je ono. Krční obratle skřípnou prodlouženou míchu a nastává zástava srdce,
Zkrátka smrt.

Zajímavost. Kříží se zde 2 hlavní nervové svazky z mozku. Proto levá polovina mozku řídí pravou polovinu těla a naopak.

2. Varolův most

Určuje, které podněty ze smyslů se pustí dál do mozku (vyhodnocuje jejich důležitost).

Když se oblečete, tak oblečení dráždí smyslové buňky v kůži. Varolův most zařídí, aby

vzruch z těchto buněk už nešel dál do mozku. Nepotřebujete být trvale informováni o tom, že tričko máte opravdu na sobě. Naopak, pokud vaše čichové buňky podráždí zápach kouře, je tento vzruch přednostně poslán do mozku. Mohlo by hořet a jít vám o život. Mozek vás vyburcuje, abyste šli zjistit, co se děje.

3. Mozeček

Řídí rovnováhu těla a jemné, přesné pohyby. Jeho činnost negativně ovlivňuje alkohol.

Jemný pohyb vyžaduje třeba psaní, kreslení,

Předpokládám, že je vám jasné, proč silně podnapilé osobě nestačí chodník.

Udržení rovnováhy bez plně funkčního mozečku je fakt fuška.

4. Střední mozek

5. Mezimozek

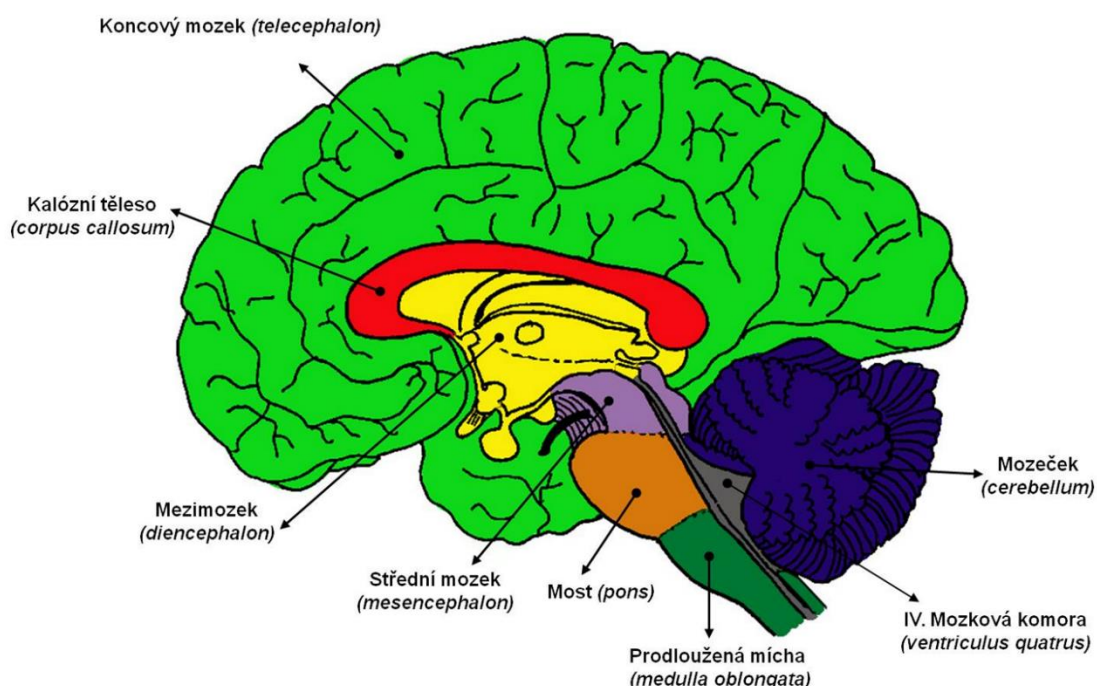
Je to sídlo emocí (pocitů, citů).

Ano, jak někteří tuší, zamilovanost řeší váš mezimozek a ne vaše srdce.

Symbol srdce se ale lépe kreslí. Pozor! Váš mezimozek řeší i negativní pocity. Že je vám něco nepříjemné až odporné, strach,

6. Koncový mozek

Z nového učiva je to vše. Hlavní řídicí centrálu-koncový mozek si necháme na příští týden.



Proved' zápis do 15. 5.

Tento týden nic neposíláš.

Zdraví Věra Malošová