

Ahoj všichni,

hodnocení za toto pololetí budete a taky už se nevidíme do konce školního roku.

Proto je třeba si nastavit jasná pravidla.

**Posíláte jen odpovědi na zadané testíky, úkoly.**

**Posíláte v termínu. Můžete i o víkendu. To nevadí. V pondělí už maily neposílejte.**

**Budou zveřejněny správné odpovědi. Maily zaslané po zveřejnění správných odpovědí nehodnotím.**

**Píšete jen odpovědi a píšete rovnou do mailu.**

**Vše se posílá na [malosova@zsvyhlicka.cz](mailto:malosova@zsvyhlicka.cz)**

**Kontrola testíku: (pokud máte zápis, musíte dokázat odpovědět na 100 %)**

1. Přeměnou které horniny vzniká mramor? **přeměnou vápence**
2. Svor má nápadný lesk. Který minerál se ve svoru leskne? **slída**
3. Jakou barvu má čistý mramor (tzn. bez příměsí)? **bílou**
4. Která přeměněná hornina je běžná v Jeseníkách? **svor**
5. Jak se nazývá přeměněná hornina, která má páskovanou stavbu? **rula**

**A co bude nového?**

Probíráme vnitřní geologické děje. Mrkni do učebnice od str. 52. Dokončujeme zápis do sešitu z minulého týdne – pohyby litosférických desek.

**Červeně jsou pokyny, zajímavosti. Červeně nepíšeš. Méně pozorné upozorňuji, že začátek pohybu k sobě máte v sešitě. Takže se zorientuj, odkud budeš psát.**

**b) Pohyb k sobě:**

Po nárazu se jedna deska podsouvá pod druhou nebo dochází ke srážce kontinentů.

K podsouvání dochází nejčastěji v oblastech hlubokomořských příkopů.

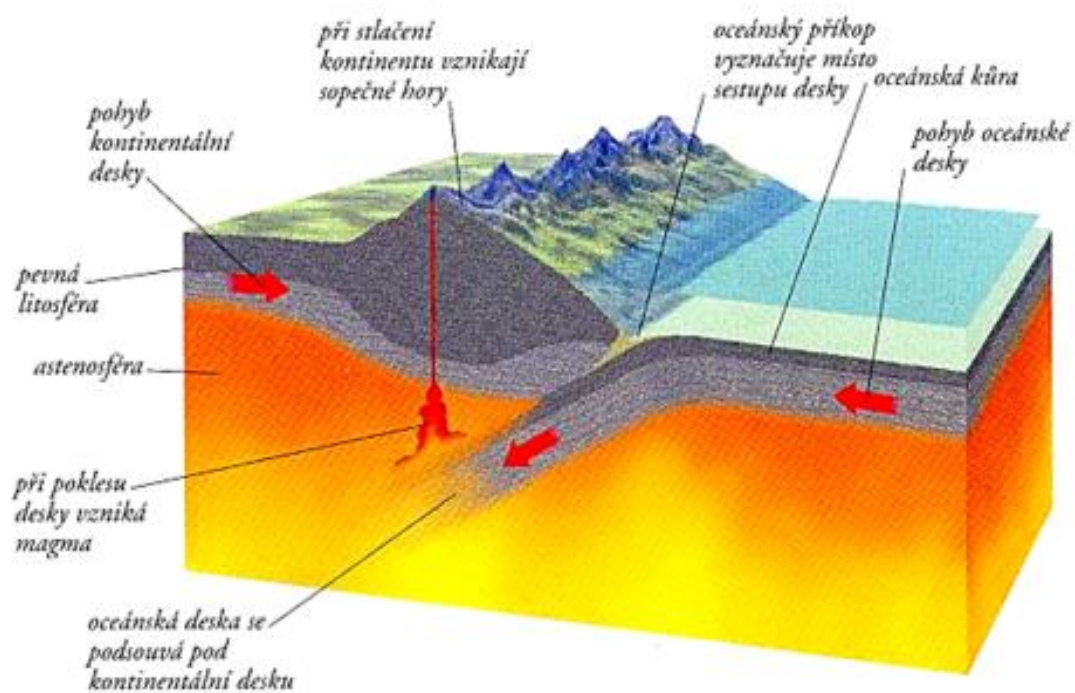
Nejhlubší je Mariánský příkop.

Deska, která se podsouvá, se zanořuje do pláště a začíná se v hloubce tavit. Takto

vzniklé magma pak stoupá k povrchu, kde tvoří sopečná pohoří nebo sopečné ostrovy.

Prohlédni si obrázky.

## Pohyb k sobě



## Sopečné ostrovy



Při srážce kontinentů dochází k **vrásnění**. Mohutné vrstvy mořských usazenin jsou vyzdviženy a nasunuty na pevninu. Zde pak vytvářejí **pásemná pohoří**.

Např. Alpy, Himálaj, ....

V Himálaji můžete najít zkameněliny mořských živočichů. Což je důkaz, že tyhle horniny ležely původně na mořském dně. Toto pohoří vzniklo nárazem Indické desky do Euroasijské desky. Indická deska se ročně posune o 5 cm. Himálaj tak roste do výšky cca 1 cm/rok.

Na internetu si najdi i jiná pásemná pohoří.

c) **Pohyb vedle sebe v protisměru:**

Desky se posouvají v protisměru vodorovně vedle sebe podél hluboké trhliny zvané **zlom**. Tření vyvolává napětí, které se náhle uvolní při zemětřesení.

Na internetu si najdi zlom San Andreas v Kalifornii.

**Udělej si zápis do 22. 5.**

Tento týden nic neposíláš.

Zdraví Věra Malošová