

## Matematika – 9.A – domácí příprava - 2. 6. - 5. 6. 2020

Zdravím vás,

tento týden si zopakujeme válec, zápis výrazů, výpočet procent a podobnost. Příklady mi pošlete vyřešené nejpozději **do neděle 7. 6. 2020!** Přípravy odeslané po tomto termínu nebudou hodnoceny a budu je považovat za neodevzdané! V příští domácí přípravě zveřejním správné výsledky.

Vypracujte zadané úkoly a zápis do sešitu M. Nezapomeňte napsat datum a celý řádek podtrhnout!

**Vypracování všech úkolů je povinné**, dodržujte termíny odevzdání. Na úkolech pracujte postupně, nenechávejte si všechno na poslední chvíli. Ať se vám daří ☺.

V případě potřeby mě kontaktujte na e-mail [slupinova@zsvyhlicka.cz](mailto:slupinova@zsvyhlicka.cz) nebo [slupinova.zsvyhlicka@gmail.com](mailto:slupinova.zsvyhlicka@gmail.com) (pokud se domluvíme na videohovoru – Google Hangouts).

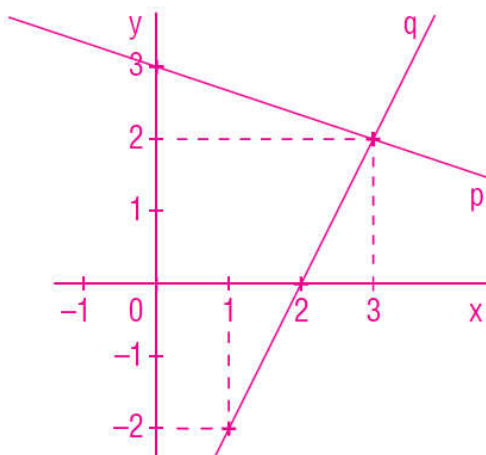
### Výsledky příkladů - domácí příprava - 25. 5. - 29. 5. 2020

1. Řeš graficky soustavu lineárních rovnic.

$$x + 3y = 9 \quad (p)$$

$$y = 2x - 4 \quad (q)$$

Průsečík grafů (přímek  $p$  a  $q$ ):  $[3; 2]$



2. Řeš soustavu lineárních rovnic a proved' zkoušku.

$$\begin{aligned} \text{a) } 2(a - b) + 10 &= 3a + 17 \\ a + 16 &= 5(a + 1) - 5b \end{aligned}$$

$$[-1; -3]$$

$$\text{Zk.: } L_1 = P_1 = 14$$

$$L_2 = P_2 = 15$$

$$\begin{aligned} \text{b) } (p + 3)(r + 5) &= (p + 1)(r + 8) \\ (2p - 3)(5r + 7) &= 2(5p - 6)(r + 1) \end{aligned}$$

$$[3; 1]$$

$$\text{Zk.: } L_1 = P_1 = 36$$

$$L_2 = P_2 = 36$$

## ZÁPIS do sešitu M:

- Vypočítej objem a povrch válce, jehož výška je 14,6 dm a poloměr podstavy je 38 cm.
- Zapiš výrazy.
  - součin čísla  $x$  a 4
  - o 4 větší než  $y$
  - čtvrtina čísla  $d$
  - podíl čísel 23 a  $c$
  - sedmkrát větší než rozdíl čísel  $a, b$
  - součet čísel  $2x$  a 5 zmenšený o jejich podíl
- Vypočítej.
  - $40\% \text{ z } 60 =$
  - $123\% \text{ z } 90 \text{ Kč} =$
- Kolik procent je:
  - $500 \text{ ks z } 1\,600 \text{ ks} =$
  - $26,6 \text{ z } 80 =$
  - $560 \text{ cm z } 23 \text{ m} =$
  - $110 \text{ g z } 2 \text{ kg} =$
- Vypočítej základ, jestliže víš:
  - $20\% \text{ z } \quad = 300 \text{ km}$
  - $0,5\% \text{ z } \quad = 50 \text{ kg}$
- Stín stožáru má délku 22 m. Vypočítej výšku stožáru, jestliže víš, že strom vysoký 26 m vrhá stín o délce 24 m.
- Jsou trojúhelníky  $MNO$  ( $m = 3,4 \text{ cm}, n = 5,6 \text{ cm}, o = 6,2 \text{ cm}$ ) a  $STU$  ( $s = 28 \text{ m}, t = 31 \text{ m}, u = 170 \text{ dm}$ ) podobné? V případě, že ano, urči poměr podobnosti.