

STAVBA TĚLA ŽIVOČICHŮ

Podle stavby těla, dělíme živočichy na:

- _____
- _____

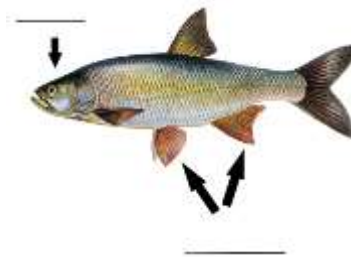
1. _____

Mají vnitřní kostru složenou z kostí a páteř z _____. Řadíme sem: **ryby, obojživelníky, plazy, ptáky a savce.**

A. Ryby

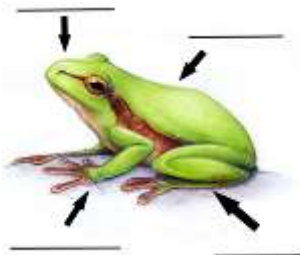
Žijí ve _____. Tělo pokryté _____. Dýchají _____.

Např.: _____



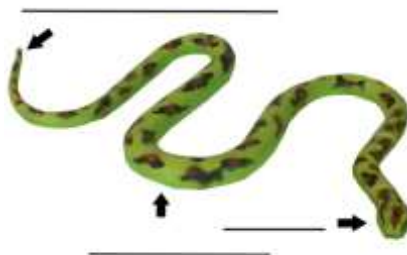
B. Obojživelníci

Žijí ve _____ i na _____. Např.: žáby - _____.



C. Plazi

Tělo je kryto _____. Patří sem hadi, želvy, ještěrky a krokodýli.



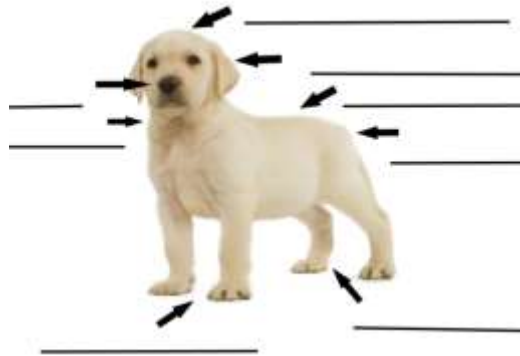
D. Ptáci

Jsou přizpůsobeni k _____. Přední končetiny přeměněny v _____. Tělo je pokryto _____. Mají zobák.



E. Savci

Na zemi žije mnoho druhů a patří mezi ně i _____. Rodí se jim _____ mláďata. Ta po narození sají mateřské mléko.



2. _____

Nemají _____ ani jiné kosti. Patří sem např. hmyz (včely, brouci, motýli atd.). Zástupci hmyzu jsou velice přizpůsobiví, najdeme je ve _____, na _____ i ve _____.

Např. _____